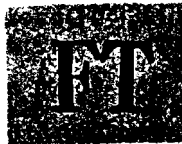
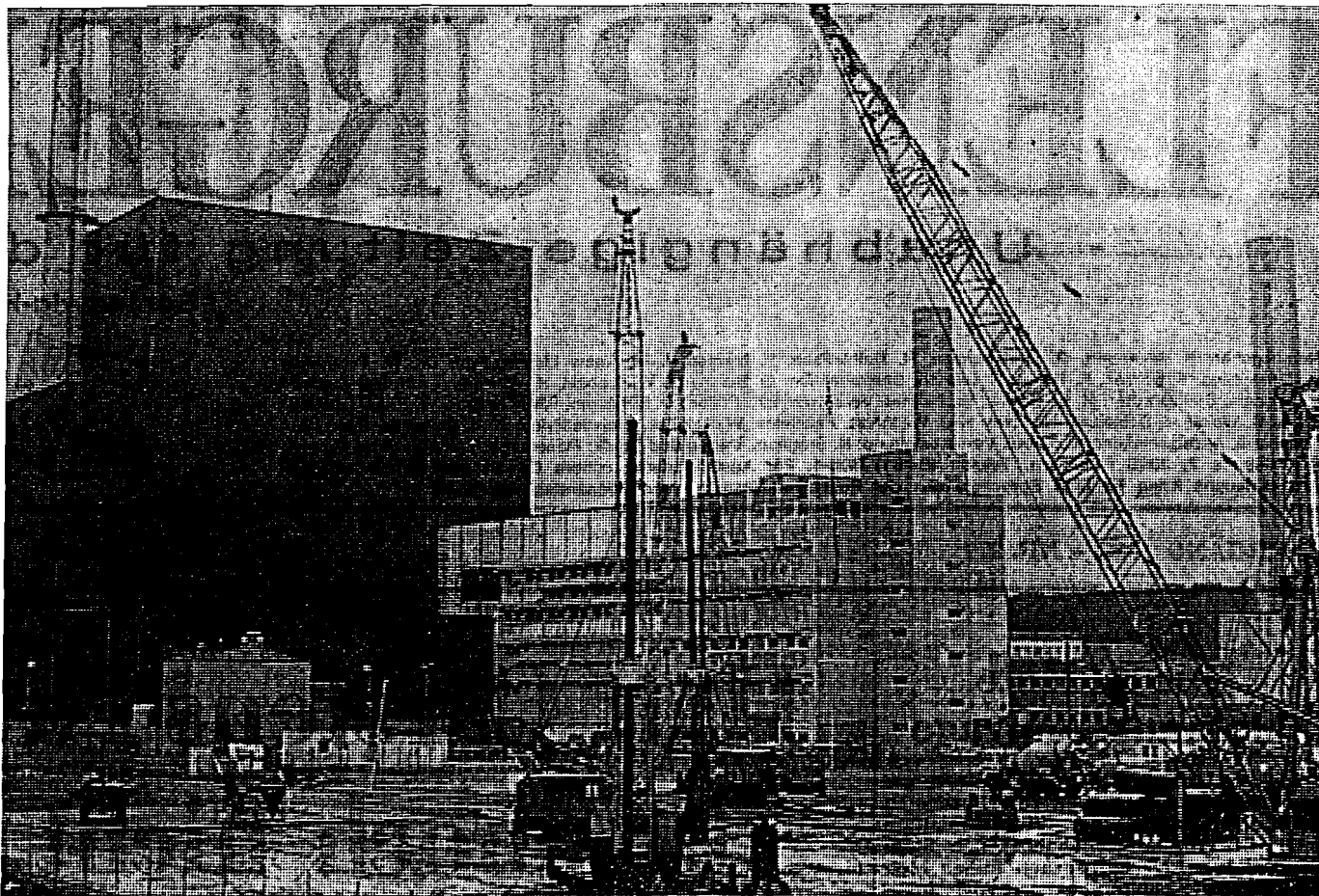


Die ach so "billige Atomenergie"  
macht dauernd sichere Kosten -  
Hier eine moderne , mündelsichere  
Kapitalvernichtungsanlage im Bild.  
Zwei Drittel Hamburgische Electricitäts-  
werke AG, ein Drittel Nordwestdeutsche  
Kraftwerke AG.



Montag, 29. November 1982



**Nach nur zweijährigem Betrieb ist das Kernkraftwerk Brunsbüttel an der Elbe für 14 Monate abgeschaltet, weil Rohrleitungen und Armaturen erneuert werden müssen. Die Kosten für die als „technische Nachrüstung“ bezeichneten Arbeiten betragen rund 450 Millionen Mark und sind damit höher als der Neubau eines kompletten Kernkraftwerks vor zehn Jahren. Das ausgebaute Material gilt als schwach radioaktiv und wird vorläufig in einer neuen Bereitstellungshalle auf dem Kraftwerksgelände gelagert.**